

Teu Chamado

Nova Voz

Letra e Música:
Anointed
Versão: Priscila Belz

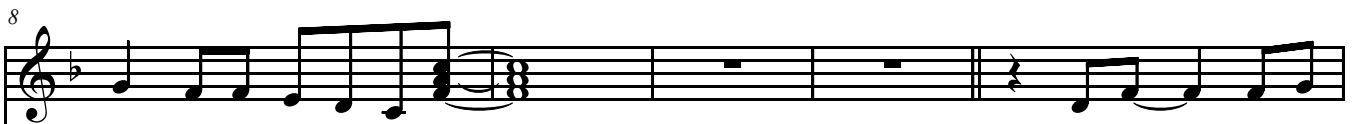
Trio Solista A Capella



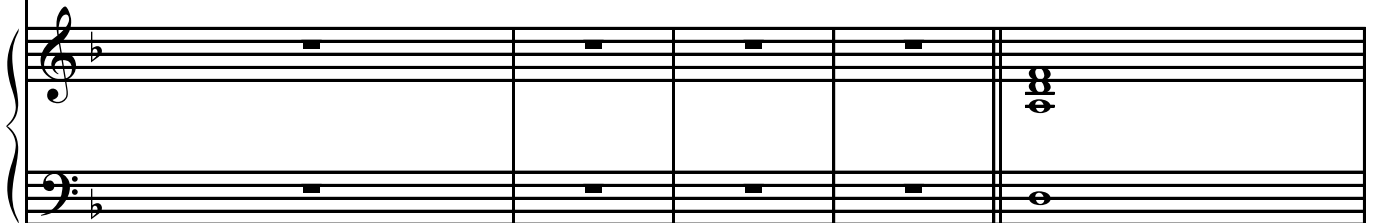
Ao ou - vir Teu cha - mar se - gui - rei sem mais vol - tar.



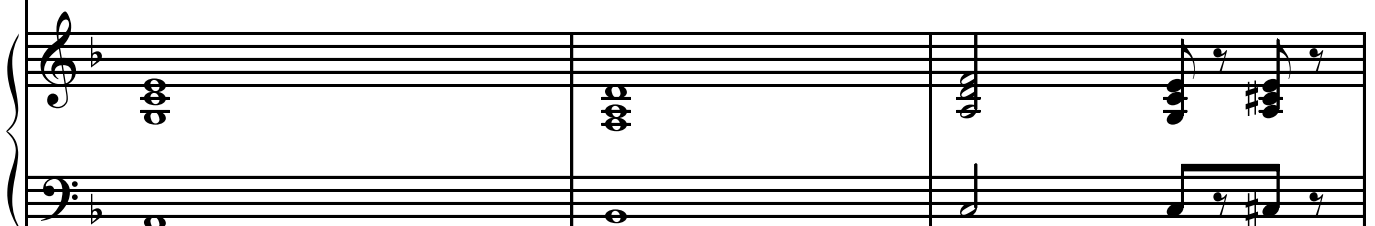
— Não vol - ta - rei, Te se - gui - rei — por on - de eu for. — Tu - a



voz que - ro sem - pre ou - vir. — Somente Bateria De - pois — de um
Dm



di - a con - fu - so Sua fa - ce eu bus - co a - char. —
Am7 Bb7+ Dm/C C A/C#



16

Minha vi - da es - tá con - fu - sa, sem di - re - ção.

Dm Am7 B \flat 7+

19

Tua voz é o que eu que - ro ou - vir,

C Am Dm Am7

22

Tua voz de a - mor bus - co ou - vir, eu crei - o em

B \flat 7+ Dm/C C A \sharp Dm

25

Teu po - der a - qui. _____

Que - ro Teu po - der Se - nhor

A m7 B^b7+ G m7 E
A

28

na mi - nha vi - da, dá - me Teu po - der Se - nhor, eu a - cre - di - to.

B^b G m7 E
A C sus G^b7(b5)

31

Que-ro Teu po - der Se-nhor não, não me dei-xes, que eu pos-sa ser_ o que que - res

G m7 E
A B^b E^b7+

34

que eu se-ja. Ao ou - vir Teu cha - mar se-gui - rei sem mais vol - tar,

Csus C \flat B \flat $\frac{E}{A}$ Dm Gm7 E \emptyset A

38

não vol - ta - rei, Te se - gui - rei por on - de eu

Dm Cm7 $\frac{E}{A}$ B \flat $\frac{E}{A}$ Dm

41

for. — Tu - a voz que - ro sem - pre ou - vir.

Gm7 $\frac{E}{A}$ B \flat $\frac{B\flat}{C}$

44

Ir - mão — te - nha for - ças pra en - fren - tar du - ras pro - vas

Dm Am7 Bb7

47

que po-dem te a - ba - lar. Não dei - xe de crer e con - fi - ar no Pai.

Dm C A C# Dm Am7

50

Só Deus — po - de ou -

Bb7 C Am Dm

53

vir o teu cho - rar, só Deus po - de ou - vir o teu pe - dir,

Am7 Bb7 Dm C A C#

56

e na - da mais po - de nos se - pa - rar.

Dm Am7 B \flat 7

59

Que-ro Teu po-der Se-nhor na mi - nha vi - da, dá-me Teu po-der Se-nhor,

Gm7 $\frac{F}{A}$ B \flat Gm7 $\frac{F}{A}$

62

eu a - cre-di-to. Que-ro Teu po-der Se-nhor não, não me dei-xes, que eu

Cs G \flat 7(b5) Gm7 $\frac{F}{A}$ B \flat

65

pos- sa ser — o que que - res — que eu se - ja. Ao ou - vir Teu cha -

E^b7

C^s

C^b

B^b

68

mar se - gui - rei sem mais vol - tar, não vol - ta -

$\frac{E}{A}$

D m

G m7

E^ø

A

D m

C m7

$\frac{E}{A}$

71

rei, Te se-gui - rei — por on - de eu for. — Tu - a

B \flat E/A Dm Gm7 E/A

74

voz que - ro sem - pre ou - vir.

B \flat B \flat /C

77

Cris - to es - tá pró - xi - mo, eu pos - so ou - vir Su - a voz me cha - mar, me cha -

Fm E \flat D \flat C7 Fm E \flat

80

mar, me cha - mar.

Detailed description: This system contains measures 80, 81, and 82. The vocal line starts with a triplet of eighth notes (Bb, Bb, Bb) on the word 'mar,' followed by another triplet (A, G, F) on 'me cha'. The piano accompaniment features a similar triplet pattern in the bass line. Chords are indicated as Db, Csus, and C.

Detailed description: This system shows the piano accompaniment for measures 80-82. The right hand plays chords and the left hand plays a bass line. Chords are labeled as Db, Csus, and C.

83

A m F Eb

Detailed description: This system contains measures 83, 84, and 85. The piano accompaniment features a melodic line in the right hand and a bass line in the left hand. Chords are labeled as Am, F, and Eb.

86

Ao ou - vir Teu cha -

Detailed description: This system contains measures 86, 87, and 88. The vocal line begins with the lyrics 'Ao ou - vir Teu cha -'. The piano accompaniment provides harmonic support. Chords are labeled as Db, Csus, C, Cb, and Bb.

Detailed description: This system shows the piano accompaniment for measures 86-88. The right hand plays chords and the left hand plays a bass line. Chords are labeled as Db, Csus, C, Cb, and Bb.

89

mar se-gui - rei sem mais vol - tar, não vol - ta -

$\frac{E}{A}$ Dm Gm7 E^ø A Dm Cm7 $\frac{E}{A}$

92

rei, Te se-gui - rei por on - de eu for. Tu - a

B^b $\frac{E}{A}$ Dm Gm7 $\frac{E}{A}$

Teu Chamado
Solista Improvisando
2a. vez sem vocal

95

voz que-ro sem-pre ou-vir. Se-gui-

B \flat B \flat E/A Dm

98

rei sem mais vol-tar. Não vol-ta-rei, te se-gui-

Gm7 E \emptyset A Dm Cm7 E/A B \flat

101

No final somente Trio Solista.

rei Por on-de eu for. Tu-a voz que-ro sem-pre ou-vir.

E/A Dm Gm7 E/A B \flat B \flat /C